



La façon dont nous investissons
définit le monde dans lequel nous
voulons vivre.

Banque  Triodos

16 NOVEMBRE 2024

Quelle est la couleur de votre portefeuille?



Table des matières

- 1) Epargne et investissement
- 2) Philosophie d'impact
- 3) Triodos Impact Portfolio

Épargne et investissement



1) Epargne et investissement

Epargner

- Vous épargnez pour vos projets personnels
- Votre capital est garanti jusqu'à 100 000 €.*
- Vous optez pour un risque faible et un rendement modeste.

Investir

- Investir pour faire fructifier son patrimoine à long terme (> 5 ans)
- Votre capital n'est pas garanti. Il est investi dans des actifs tels que des actions, des obligations, etc. Leur valeur fluctue dans le temps. Vous pouvez perdre la totalité de votre placement.
- Vous choisissez un risque plus élevé dans l'espoir d'obtenir un rendement plus élevé.

Risque vs Rendement

* La Banque Triodos est la succursale belge de la banque néerlandaise Triodos Bank nv (siège social aux Pays-Bas). Vos dépôts d'épargne sont donc couverts par le système néerlandais de garantie des dépôts à hauteur de 100.000 EUR par personne.

1) Epargne et investissement

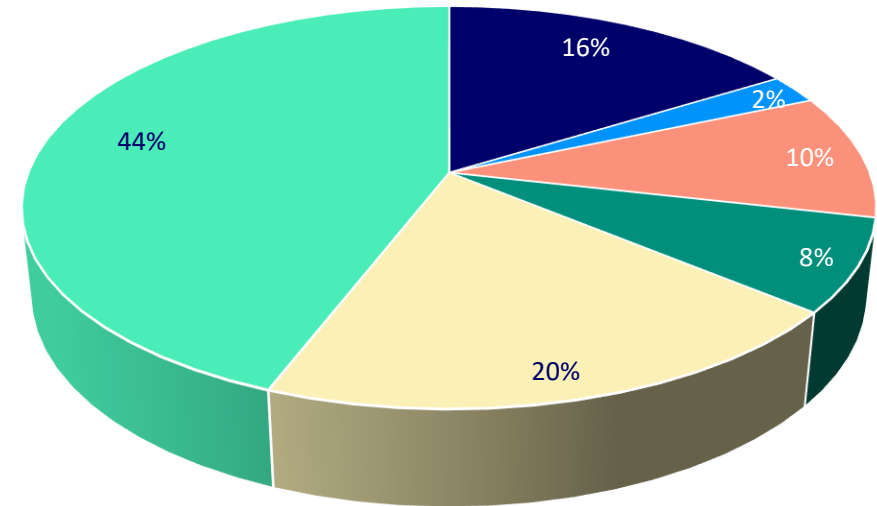
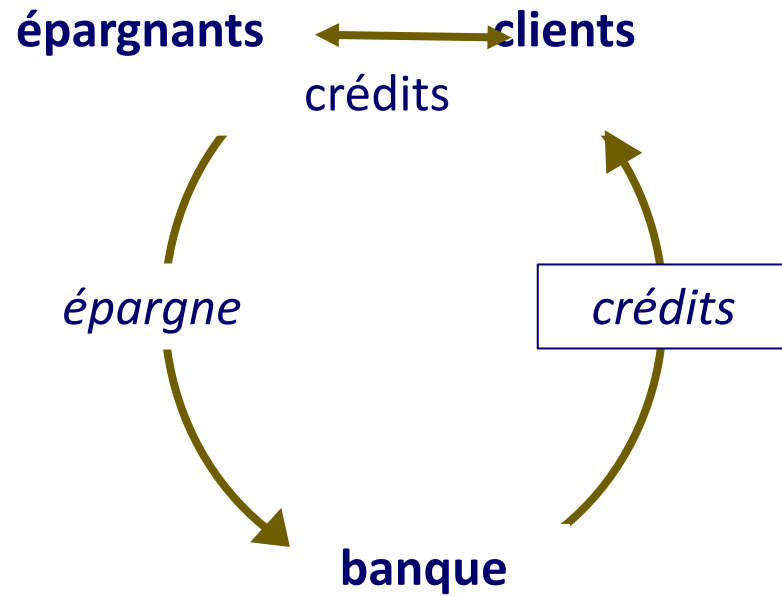
Epargner

- L'épargne peut être constituée via un compte d'épargne ou un compte à terme.
- ❖ **Compte d'épargne** : l'argent est toujours disponible. Vous bénéficiez d'un intérêt de base et d'une prime de fidélité.
- ❖ **Compte à terme** : Vous épargnez avec un taux garanti pendant une durée fixe. Vous choisissez la durée : de 3 mois à 10 ans (renouvelable).
- ❖ <https://www.triodos.be/fr/epargner>

Investir

- L'investissement avec la Banque Triodos peut se faire dans des fonds d'investissement durables ou dans la gestion de patrimoine.
- ❖ **Fonds** : vous choisissez les fonds, le montant et le moment de l'investissement. Il existe des fonds qui investissent dans des actions, des obligations ou les deux. Chaque fonds est géré activement. Cette solution est disponible à partir de 5 euros par mois.
- ❖ **Triodos Impact Portfolio** : un service de gestion discrétionnaire durable. Cela signifie que vous donnez un mandat à la Banque Triodos pour que nos spécialistes gèrent activement votre argent selon votre profil de risque. Cette solution est disponible à partir de 25.000 euros
- ❖ <https://www.triodos.be/fr/investir>

Epargne durable



- Energy
- Food
- Resources
- Societal
- Wellbeing
- Residential

Chiffres : 31/12/2023

<https://www.triodos.be/fr/a-quoi-sert-votre-argent>

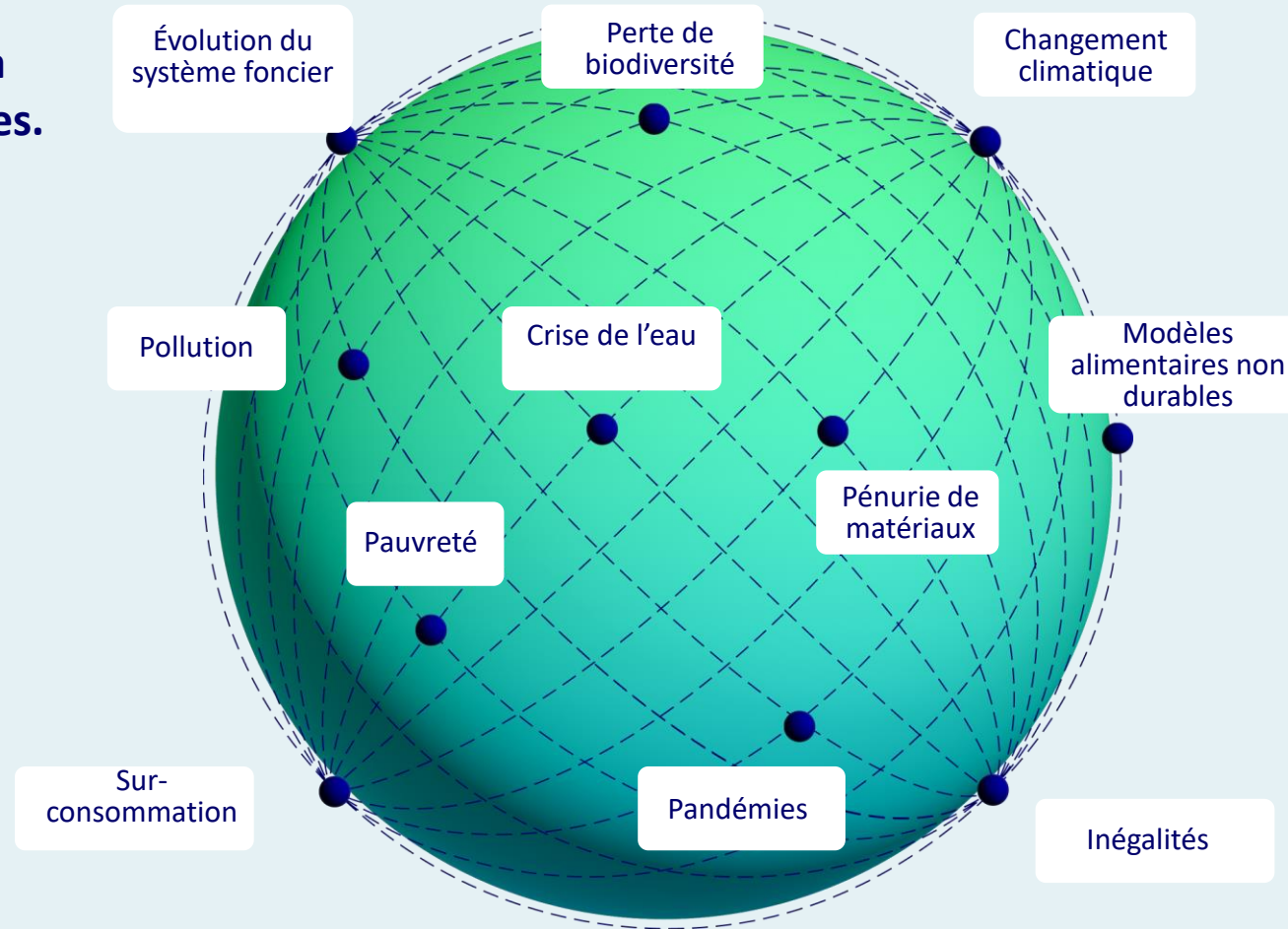


Philosophie d'Impact

Il est nécessaire d'agir

Les défis mondiaux actuels imposent l'investissement d'impact

Les mégatendances mondiales impactent la société et les entreprises.



Le risque de catastrophe augmente si nous ne faisons rien.

Des changements **fondamentaux** sont nécessaires.

Nous identifions des tendances dans notre façon de penser et de fonctionner.

La transformation que nous envisageons n'est possible que grâce à des changements fondamentaux dans nos mentalités et nos comportements, qui définissent finalement nos priorités.



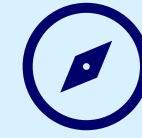
de l'extractif

au régénératif



de la **performance**

à la résilience et l'adaptation



de la maximisation des profits

à la création de valeur



de la concurrence et du conflit

à la justice et à la cohésion

Cinq thèmes de transition

1. Alimentation

D'un système alimentaire extractif vers une agriculture régénératrice et une production équitable

5. Bien-être

D'un modèle centré sur la satisfaction matérielle vers une économie qui valorise et nourrit profondément le bien-être individuel au sens large

4. Société

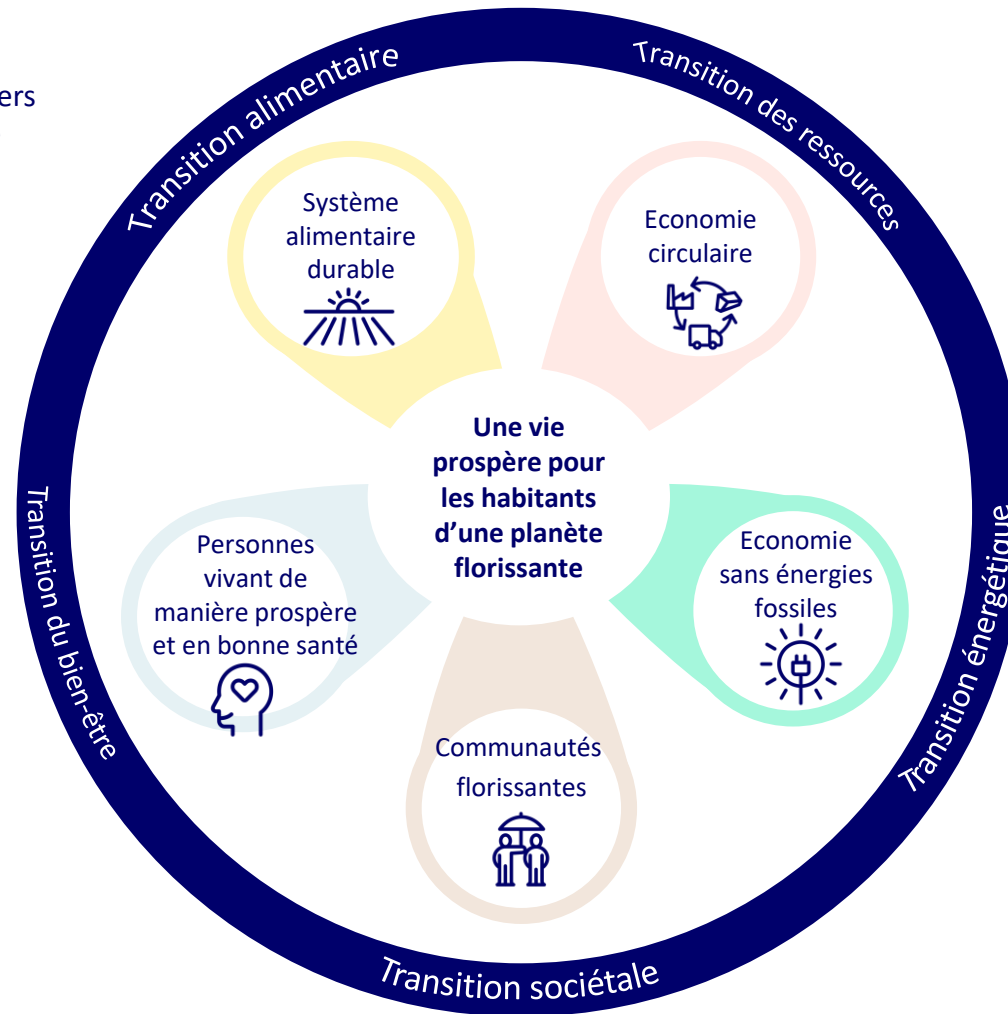
D'une société qui incite à la compétition et divise les gens vers un modèle sociétal axé sur la solidarité et la coopération

2. Ressources

Du paradigme (linéaire) d'extraction-utilisation-élimination vers une économie valorisant réellement les ressources naturelles

3. Energie

De la production d'énergie fossile vers la production d'énergie verte



Processus d'investissement

Les exigences minimales ou exclusions



Produits non durables

Armes



Énergie nucléaire



Charbon, pétrole, gaz



Matières polluantes,
dangereuses et
pesticides



Fourrures



Jeux de hasard



Pornographie



Tabac



Processus d'investissement

Les exigences minimales ou exclusions



Gouvernance non durable

Violation de la législation, des codes & des conventions



Corruption



Expérimentations animales (non médicales)



Violation des codes internationaux (ex. : WHO code)



Agriculture industrielle et élevage intensif



Manipulations génétiques hors applications médicales



Gouvernance défailante (ex.: comptabilité, rémunération)



Non respect des droits du travail et des droits humains



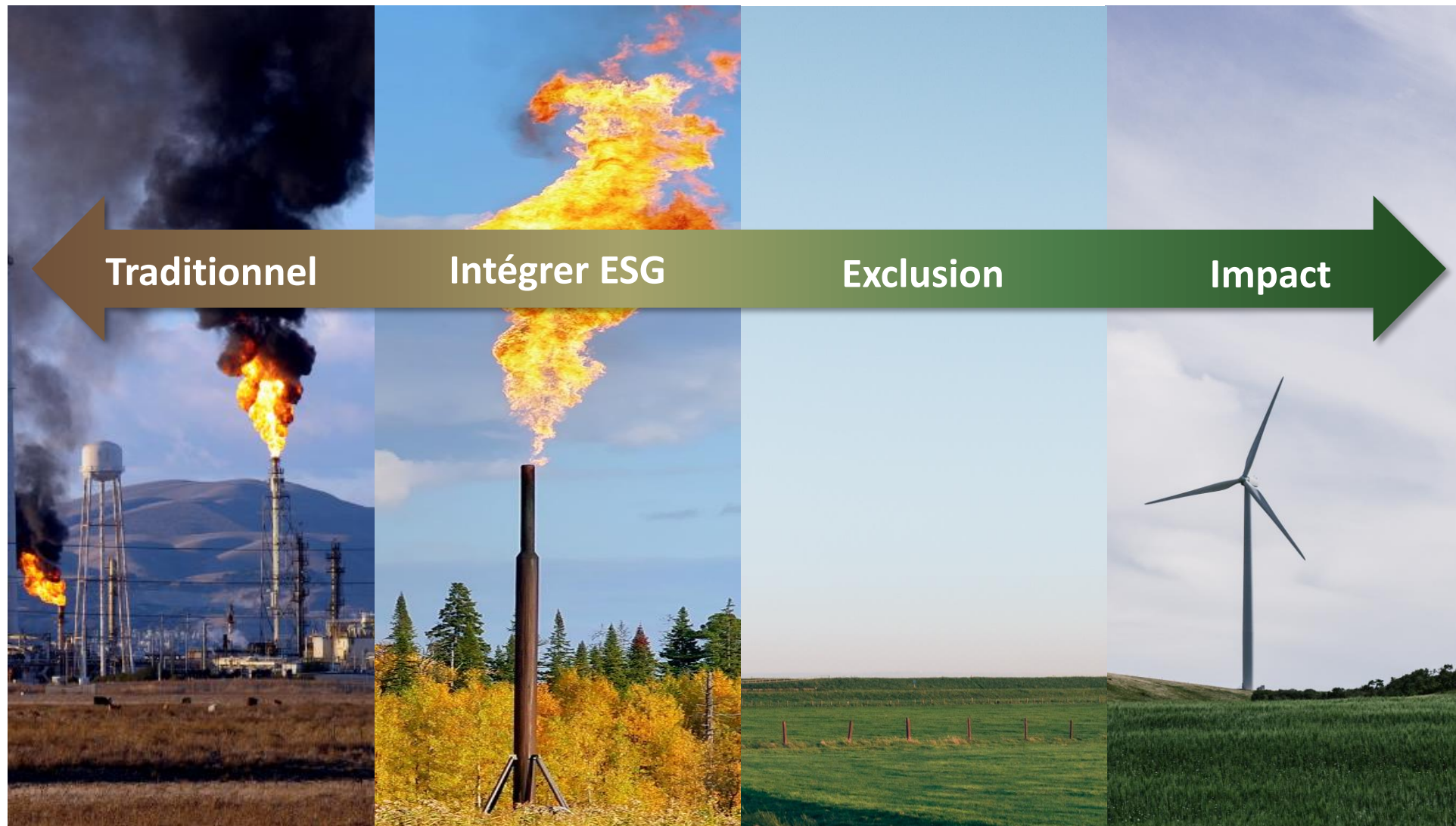
Dégâts à l'environnement



Non application du principe de précaution



Notre approche positive des investissements



Transition alimentaire

D'un système alimentaire en voie d'épuisement à une agriculture régénératrice, des chaînes d'approvisionnement équitables et une alimentation saine



Nous finançons ...

- La production durable
- L'alimentation saine
- La production équitable
- La prévention du gaspillage alimentaire
- La production locale
- Le bien-être animal

Nous ne finançons pas ...

- Les OGM
- L'agriculture et élevage intensif
- Les pesticides et engrais
- La monoculture
- La pêche non durable



Bakkafrost

Bakkafrost est un producteur de premier plan de saumon de qualité. Toutes les fermes sont certifiées par l'Aquaculture Stewardship Council (ASC), la norme la plus élevée.

Bakkafrost estime que le saumon est une source durable de protéines qui peut servir de nourriture à une population en constante augmentation. L'entreprise veille tout particulièrement à ce que son empreinte carbone soit la plus faible possible.



Transition des ressources

D'un paradigme linéaire à une économie où les ressources sont valorisées et utilisées à bon escient



Nous finançons ...

- Les modèles d'entreprise circulaires
- La gestion durable des déchets
- L'immobilier durable
- Les matériaux biosourcés
- Etc.

Nous ne finançons pas ...

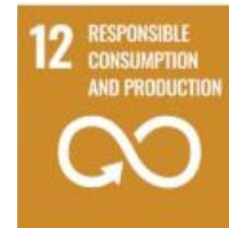
- La mauvaise gestion des déchets
- Les modèles commerciaux linéaires
- Les plastiques à usage unique
- La fourrure et le cuir
- La déforestation
- Le coton non durable

Transition des ressources - illustration



Tomra

Tomra est une entreprise norvégienne qui fournit des solutions technologiques pour l'économie circulaire, afin de collecter et de trier les déchets. Cela permet d'optimiser le recyclage et de réduire les déchets.



Transition énergétique

De la production d'énergie à partir de combustibles fossiles à la production d'énergie renouvelable et à l'efficacité énergétique



Nous finançons ...

- Les économies d'énergie
- L'efficacité énergétique
- L'énergie renouvelable
- L'eau potable
- La mobilité et les infrastructures durables

Nous ne finançons pas ...

- L'industrie fossile
- L'énergie nucléaire
- L'aviation
- L'exploitation minière
- L'énergie de la biomasse au détriment de l'alimentation



Xylem

Xylem propose des solutions innovantes en matière de technologie liée à l'eau, depuis la collecte et la distribution jusqu'à la réutilisation et le rejet des eaux usées.

Les principaux domaines d'application sont le transport de l'eau, le traitement, les tests, les compteurs intelligents et l'irrigation.

Xylem aide ses clients à réduire leur empreinte carbone en fournissant des technologies performantes pour relever les défis de la gestion de l'eau tout en limitant les émissions.



Transition sociétale

D'une société qui favorise la concurrence et la division à une société ancrée dans la solidarité et la coopération



Nous finançons ...

- L'éducation et les services financiers
- La télécommunication
- Le logement social
- La sécurité (numérique)
- Les pratiques sociales innovantes

Nous ne finançons pas ...

- Les banques
- L'exclusion des besoins de base
- La discrimination et l'antisyndicalisme
- Les violations des droits de l'homme
- L'évasion fiscale

Transition sociétale - illustration

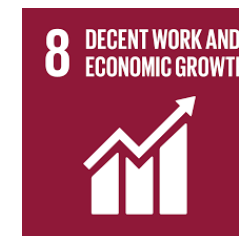


Intuit

Intuit est une société américaine qui sert des clients dans le monde entier.

L'entreprise développe des logiciels pour les PME, les institutions financières et les cabinets comptables. Elle fournit des outils pour la gestion d'entreprise, la paie, la finance, les déclarations d'impôts, etc.

INTUIT



Transition du bien-être

D'une économie axée sur la prospérité matérielle à une économie qui accorde une grande importance au bien-être individuel et qui s'en préoccupe.



Nous finançons ...

- La santé
- Un mode de vie sain et les loisirs
- Des produits ménagers et personnels durables

Nous ne finançons pas ...

- La fraude à l'assurance
- La violation des droits du travail
- La pornographie, lotto et tabac
- L'expérimentation animale à des fins non médicales



Intuitive Surgical

Intuitive Surgical a été fondée en 1995 et est le pionnier et le leader technologique mondial de la chirurgie mini-invasive assistée par robot. L'entreprise développe, fabrique et commercialise le système chirurgical « Da Vinci ».

Ce robot chirurgical vise à rendre la chirurgie plus efficace, moins invasive et plus facile pour les chirurgiens, les patients et leurs familles. Une chirurgie moins invasive permet aux patients de récupérer plus vite et donc d'être de retour plus rapidement auprès de leurs proches.

INTUITIVE
SURGICAL®





Triodos Impact Portfolio

Construire votre patrimoine et un avenir durable

Qu'est-ce qu'un Triodos Impact Portfolio ?

- Pour ceux qui souhaitent investir, mais qui ont besoin d'accompagnement ou ont peu de temps
- Pour ceux qui recherchent un rendement sociétal et financier à long terme
- Minimum 25.000 euros

Gestion discrétionnaire de portefeuille

- Vous donnez un mandat à Triodos Belgique
- Nos spécialistes gèrent activement vos investissements
- Vous pouvez suivre votre Triodos Impact Portfolio via l'App et via les rapports trimestriels et annuels.
- SFDR Art 9

Sur base de votre profil d'investisseur

- Ce profil est déterminé sur base d'un questionnaire portant sur :
 - ✓ votre situation financière,
 - ✓ vos objectifs d'investissement,
 - ✓ vos préférences en matière de durabilité,
 - ✓ votre connaissance et votre expérience en investissements

Via un portefeuille modèle

- Avec une répartition entre actions, obligations et investissements alternatifs, déterminée par profil
- La gestion se fait via un fonds de fonds

Les 4 profils d'investisseur

100 % de placements d'impact

Principalement des obligations

Principalement des actions



Composition du fonds de fonds

Composition stratégique par thème de transition



Via des compartiments de la SICAV I, de droit luxembourgeois, gérés par Triodos Investment Management*

- Triodos Global Equity Impact Fund
- Triodos Pioneer Impact Fund
- Triodos Future Generations Fund
- Triodos Euro Impact Bond Fund.

Actions

Obligations



Via des FIA ou Fonds d'Investissement Alternatifs (AIF "Alternative Investment Funds")

Crédits et private equity



Les investissements alternatifs ne sont pas réalisés de manière traditionnelle dans des actions, liquidités ou obligations. Ils permettent d'avoir plus d'impact par thème. Ces investissements alternatifs ne sont pas proposés publiquement en Belgique, mais sont inclus dans le fonds de fonds.

Crédits et private equity



Private equity

Microfinance, transition énergétique et agriculture durable

Crédits

*Ceci est une publicité. Avant de prendre une décision en matière d'investissements, il est important que vous preniez connaissance du Document d'Informations Clés (KID) et du prospectus relatif au(x) compartiment(s) choisi(s). Vous pouvez consulter ces documents, ainsi que vos droits en tant qu'investisseur et toutes les autres informations pertinentes, sur le site web www.triodos.be en cliquant sur le nom du fonds, ou vous pouvez les obtenir gratuitement auprès du prestataire de services financiers Triodos Bank (succursale belge de Triodos Bank SA - Pays-Bas). Le gestionnaire peut arrêter la distribution de ces fonds en Belgique.

Composition du fonds de fonds

Aperçu de l'allocation stratégique des 4 profils (1 Juillet 2024)

Triodos @Bank

Investissements cotés en bourse,
compartiments de la SICAV I, de droit
luxembourgeois, gérés par Triodos
Investment Management*

Placements alternatifs

Fonds sous-jacents	Défensif	Neutre	Dynamique	Offensif
Triodos Global Equities Impact Fund	20%	42,5%	65%	90%
Triodos Pioneer Impact Fund				
Triodos Future Generations Fund				
Triodos Euro Bond Impact Fund	70%	47,5%	25%	0%
Investissements à impact liés à un thème de transition Triodos	10%	10%	10%	10%
Ces investissements alternatifs ne sont pas proposés publiquement en Belgique, mais sont repris dans le fonds de fonds.				
Total	100,0%	100,0%	100,0%	100,0%

*Ceci est une publicité. Avant de prendre une décision en matière d'investissements, il est important que vous preniez connaissance du Document d'Informations Clés (KID) et du prospectus relatif au(x) compartiment(s) choisi(s). Vous pouvez consulter ces documents, ainsi que vos droits en tant qu'investisseur et toutes les autres informations pertinentes, sur le site web www.triodos.be en cliquant sur le nom du fonds, ou vous pouvez les obtenir gratuitement auprès du prestataire de services financiers Triodos Bank (succursale belge de Triodos Bank SA - Pays-Bas). Le gestionnaire peut arrêter la distribution de ces fonds en Belgique.

Impact des fonds sous-jacents

Investissements cotés en bourse

compartiments de la SICAV I, de droit luxembourgeois, gérés par Triodos Investment Management*

Triodos Global Equity Impact Fund



Top 3 UN SDGs contributed to:



Triodos Pioneer Impact Fund



Top 3 UN SDGs contributed to:



Triodos Future Generations Fund



Top 3 UN SDGs contributed to:



Triodos Euro Bond Impact Fund



Top 3 UN SDGs contributed to:



*Ceci est une publicité. Avant de prendre une décision en matière d'investissements, il est important que vous preniez connaissance du Document d'Informations Clés (KID) et du prospectus relatif au(x) compartiment(s) choisi(s). Vous pouvez consulter ces documents, ainsi que vos droits en tant qu'investisseur et toutes les autres informations pertinentes, sur le site web www.triodos.be en cliquant sur le nom du fonds, ou vous pouvez les obtenir gratuitement auprès du prestataire de services financiers Triodos Bank (succursale belge de Triodos Bank SA - Pays-Bas). Le gestionnaire peut arrêter la distribution de ces fonds en Belgique.

Impact des fonds sous-jacents

Placements alternatifs

Thème : transition énergétique en Europe

38,100

Tonnes of CO₂ emissions avoided

28,800

households provided with clean energy

UN SDGs contributed to:



Thème : transition énergétique marchés émergents

66,900

households provided with clean energy

84,700

MWh Clean energy production

UN SDGs contributed to:



Thème : transition alimentaire

7.7 M

Organic meals served

78%

Inputs sourced sustainably

UN SDGs contributed to:



Thème: microfinance

17.5 M

borrowers reached, of which 78% women

229.900

households received an affordable housing loan

UN SDGs contributed to:



Investissements à impact liés à un thème de transition Triodos

Ces investissements alternatifs ne sont pas proposés publiquement en Belgique, mais sont repris dans le fonds de fonds.

Source : Triodos Investment Management - Impact Report 2023

Rendements historiques

Rendement net depuis le début de l'année (au 31/08/2024)

Ces rendements sont nets, frais de gestion inclus, de même que les frais à l'intérieur des fonds sous-jacents.

Profil d'investisseur	Défensif	Neutre	Dynamique	Offensif
YTD return	2,93%	6,12%	9,31%	12,74%

Rendement actuariel net à 5 ans (au 31/08/2024)

Profil d'investisseur	Défensif	Neutre	Dynamique	Offensif
Rendement net à 5 ans	-1,31%	1,26%	3,45%	6,06%

Important : les rendements historiques ne constituent pas un indicateur fiable ou une garantie pour l'avenir et peuvent être trompeurs.

Historique des rendements annuels nets

Ces rendements sont nets, frais de gestion inclus, de même que les frais à l'intérieur des fonds sous-jacents.

Profil d'investisseur	Défensif	Neutre	Dynamique	Offensif
2023	6,01%	8,08%	9,98%	12,19%
2022	-14,84%	-14,58%	-13,88%	-14,09%
2021	-0,81%	3,18%	7,15%	11,53%
2020	2,71%	3,98%	3,17%	4,25%
2019	6,07%	10,31%	14,05%	19,45%

Le calcul se base sur :

- > la valeur nette d'inventaire (VNI) des fonds sous-jacents, y compris le réinvestissement du dividende.
- > une répartition fixe entre actions, obligations et placements alternatifs en fonction du profil d'investisseur

Frais du Triodos Impact Portfolio (EUR = base 10 000)

Profil d'investisseur	Défensif		Neutre		Dynamique		Offensif	
	%	EUR	%	EUR	%	EUR	%	EUR
Frais de gestion prélevés par la banque								
Frais de fonctionnement (commission de gestion)*	0,58%	EUR 58,00	0,58%	EUR 58,00	0,58%	EUR 58,00	0,58%	EUR 58,00
Frais de transaction**	0,00%	EUR 0,00	0,00%	EUR 0,00	0,00%	EUR 0,00	0,00%	EUR 0,00
Taxes prélevées par l'État								
TVA de 21% sur la commission de gestion	0,12%	EUR 12,18	0,12%	EUR 12,18	0,12%	EUR 12,18	0,12%	EUR 12,18
Incitations***	0,00%	EUR 0,00	0,00%	EUR 0,00	0,00%	EUR 0,00	0,00%	EUR 0,00
Frais liés au produit et prélevés par l'émetteur****								
Frais de fonctionnement	0,87%	EUR 87,00	0,90%	EUR 90,00	0,95%	EUR 95,00	1,05%	EUR 105,00
Frais de transaction	0,00%	EUR 0,00	0,00%	EUR 0,00	0,00%	EUR 0,00	0,00%	EUR 0,00
Total des frais	1,57%	EUR 157,18	1,60%	EUR 160,18	1,65%	EUR 165,18	1,75%	EUR 175,18

* La commission de gestion couvre le service de gestion de patrimoine discrétionnaire de la Banque Triodos. Elle est prélevée sur une base trimestrielle et calculée pro rata temporis. Cette commission est soumise à la TVA.

** Dans le cadre de la gestion discrétionnaire, la Banque Triodos Belgique ne facture pas de frais de transaction pour le Triodos Impact Portfolio.

*** Par incitations, on entend la rétrocession en faveur de la Banque Triodos pour les services prestés en tant que distributeur du fonds. Ceci ne s'applique pas dans le cas présent, la Banque Triodos n'étant pas rémunérée pour l'offre de fonds de placement dans le cadre de ce service de placement.

**** Les frais liés au produit perçus par l'émetteur sont les frais des fonds sous-jacents et couvrent les services découlant de la gestion des fonds de placement. Ils sont prélevés prorata temporis.

Contact



Eric Florin

Personal & Private Banking



Frédéric Andrés

Personal & Private Banking



Chris Coppije

Personal & Private Banking



Damien Errebault

Personal & Private Banking

E : PersonalBanking@triodos.be

<https://www.triodos.be/fr/gestion-de-patrimoine/private-banking>

Merci pour votre attention !

Banque  Triodos